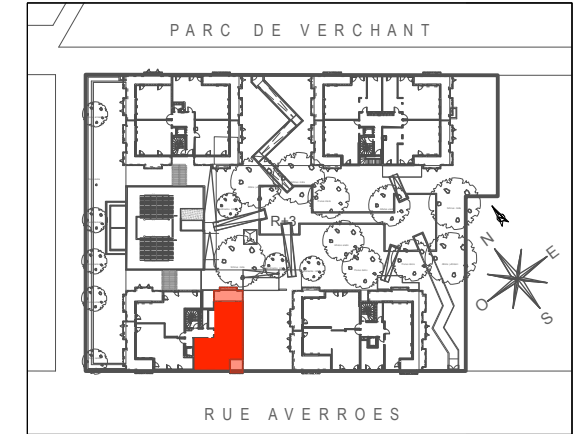
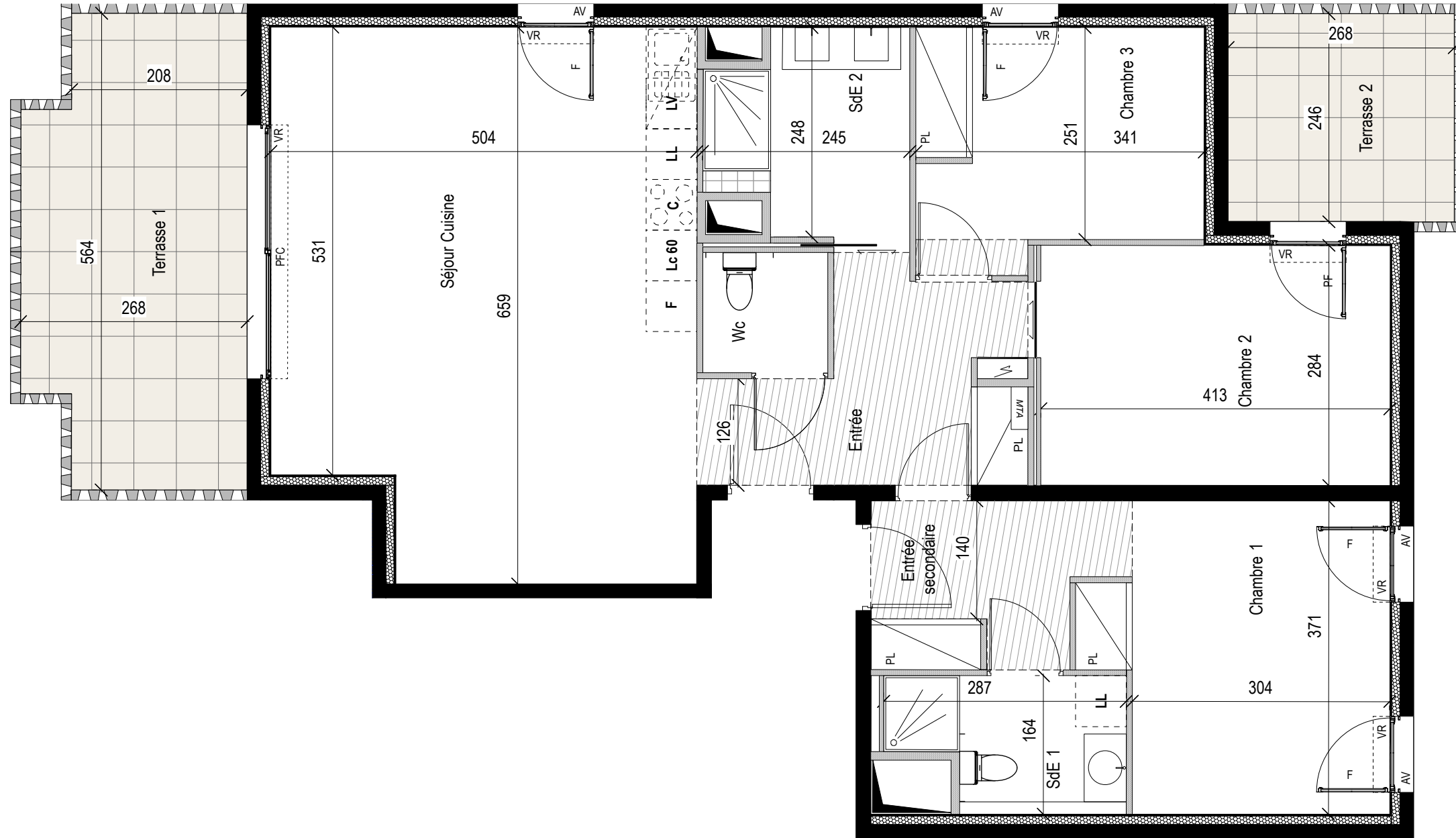


Résidence L'intemporelle

PLAN DE PRE-COMMERCIALISATION



Etage : R+3 Type : T4

N° Appartement A33

ENTREE + PL	7,50 m ²
SEJOUR CUISINE	31,30 m ²
CHAMBRE 2	11,70 m ²
CHAMBRE 3	9,10 m ²
SALLE D'EAU 2	5,20 m ²
WC	2,10 m ²
ENTREE SECONDAIRE + PL	5,30 m ²
CHAMBRE 1 + PL	12,00 m ²
SALLE D'EAU 1 + Wc	4,00 m ²
SURFACE HABITABLE	88,20 m²
TERRASSE 1	13,50 m ²
TERRASSE 2	6,50 m ²
SURFACE TOTALE	108,20 m²

LEGENDE

MENUISERIES :

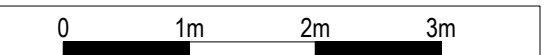
VR Volet roulant F Fenêtre AV Allege vitree
PF Porte Fenêtre PFC Porte Fenêtre Couissante

FACADES TERRASSES :

Garde Corps béton ajouré
 Garde corps métal et Volets aluminium ajourés coulissants repliables

AMENAGEMENTS :

Tableau électrique Faux-plafond ou soffite Gaine technique



18/02/2021

Indice : 0

SOGEPROM-PRAGMA

GRUPE SOCIETE GENERALE

La société se réserve la possibilité d'apporter à ce plan des modifications qui seraient dues à des impératifs techniques ou réglementaires. Le mobilier est dessiné à titre indicatif, se reporter à la notice de vente notaire pour connaître les équipements fournis. La surface des pièces comprend celle des placards. Il est précisé que des adaptations techniques peuvent entraîner une évolution des surfaces indiquées dans la limite de 5%, cette tolérance jouant également pour les altimétries et hauteurs sous faux-plafonds, retombées de plafonds et soffites.